

中国 化学品· 电子 部门

部门介绍

在有机化学品、合成树脂、无机·机
能性化学品、电
子·电池材料的原
料及成品、医药·
化妆品·农药等领
域广泛开展贸易销
售的同时，致力于
面向EMS、二次锂
电池、医药、农
药、肥料等领域的
业务开发。

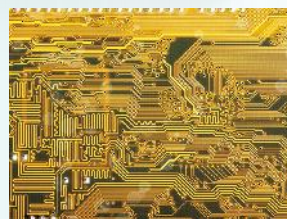
业务概要



有机化学品的储罐库存销售进口，库
存，国内营销



向汽车厂商供应内部零部件



用于生产半导体、回路基板的机能
化学品、原料的贸易销售及电路板
贴装事业

有机化学品部

主要产品包括基础原料
(烯烃、芳香族类)、机
能类商品(苯酚及衍生物、
合成纤维原料)、工业化学
品(甲基丙烯酸甲酯、醇类)
的进出口以及相关项目投
资。

合成树脂部

主要从事面向汽车、办公
设备、家电、产业材料领
域的合成树脂部件及原料
的贸易，以及开展汽车零
部件生产的业务。

生命科学部

主要从事医药、化妆品、
农药、动物疫苗、动物用
药、肥料的贸易销售。同
时致力于开展相关项目的
事业投资。

电子机能材料部

主要从事电子·电池材料、稀土、高纯石英砂、硫
酸、热敏材料原料、集成线路芯片抛光材料、高纯度
药品、封装材料、阻燃剂等的无机·机功能性化学品的
贸易、销售及相关事业的开展。

新事业推进科

开展节能环保领域的新型
服务。

投资公司代表

公司名称	业务领域
森田新能源材料(张家港)有限公司	锂电池电解质的生产和销售
住商电子(上海)有限公司	EMS业务, 电子元件, 电子线路板销
住商电子(香港)有限公司	EMS业务, 电子元件, 电子线路板销
住商农资(广州)有限公司	农药、化工产品的进出口及国内分销
长澳药业科技(集团)有限公司	综合药品的生产及销售
住商医药(上海)有限公司	医药相关产品的销售
住商肥料(青岛)有限公司	复合肥料的制造·销售
佛山住商肥料有限公司	复合肥料的制造·销售
西萨化工(上海)有限公司	苯酚/丙酮的制造和销售
山东信得科技股份有限公司	畜产业用动物药的制造·销售

苯酚制造业务



西萨化工(上海)有限公司

汽车相关产业(合成树脂)



汽车部件供给事业

锂电池电解质的生产业务



森田新能源材料(张家港)电解质制造事业

EMS业务



住商电子上海EMS事业

化妆品业务



和Unilever、P&G、Shiseido的化妆品原料业务

在美国的投资公司,专注于化妆品原料配方

肥料业务



住商肥料(青岛、佛山)高级复合肥料

农药业务



住商农资的合作伙伴

住商农资经销的农药产品

动物药业务



住友商事在中国投资的动物药企业 山东信得科技股份有限公司